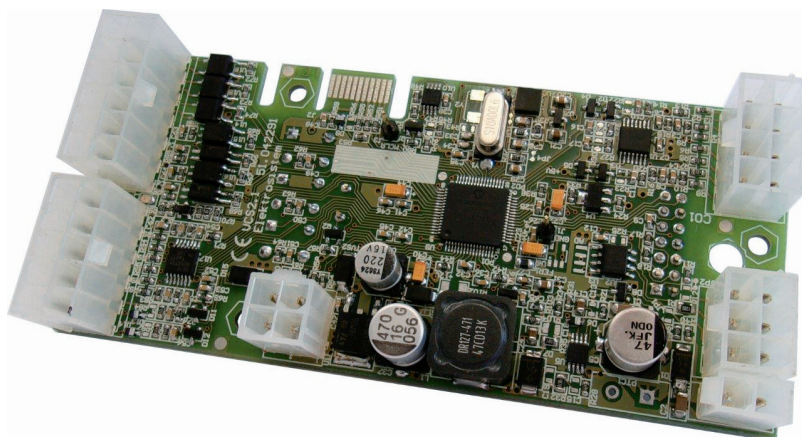




elektrosistem



SCHEDA MULTIFUNZIONE VCS2



Semplicemente intelligente

La Scheda Multifunzione VCS2 (Vehicle Control System) è un prodotto universale dedicato alla gestione di applicazioni complesse caratterizzate da una pluralità di utenze.

Un intuitivo software di configurazione consente di personalizzare totalmente il prodotto, rendendolo adatto a molteplici soluzioni applicative.

Un efficace sistema di diagnostica basato su tecnologia LED rende veloci eventuali attività di assistenza tecnica.

Flessibilità di utilizzo

L'interfacciamento della Scheda Multifunzione con tutti i possibili dispositivi ad essa collegabili è garantito da molteplici ingressi e uscite:

8 ingressi digitali	Ciascun ingresso è programmabile singolarmente con tensione massima applicabile pari alla tensione di batteria; 6 di questi sono di tipo P, 2 a richiesta anche di tipo N
4 ingressi analogici	Consente di acquisire segnali tipo 0-5Vdc. Possibilità di gestire 2 potenziometri da 5K o 10K alimentati a 5Vdc direttamente
1 interfaccia RS 232 TTL	Consente la configurazione dei parametri del programma nonché l'aggiornamento del firmware
3 uscite digitali	Opto rele' 80V 100mA
2 uscite analogiche	Uscite 0-5V isolate ed alimentate esternamente a 5V

Tecnologia CAN

L'aumento della complessità dei 'sistemi macchina' concepiti in modo tradizionale ha imposto lo sviluppo di piattaforme tecnologiche caratterizzate da elevati requisiti di sicurezza, affidabilità, intelligenza e velocità.

La tecnologia CAN BUS garantisce i seguenti vantaggi:

- semplificazione dei cablaggi macchina
- sicurezza, affidabilità e velocità della trasmissione dei dati
- controllo 'attivo' del sistema macchina



NOTE ESPLICATIVE DI PRATICITA'

La scheda VCS nasce per esser accoppiata ad un sistema intelligente per automatizzare tutti i movimenti presenti sulla macchina. In sostanza la scheda trasmette e riceve via can tutti i dati del sistema esterno verso i sistemi installati sulle macchine. Sulla scheda è installato un programma di base che viene personalizzato e rimane di proprietà del cliente in relazione alle funzioni che sono richieste per il funzionamento della macchina

CARATTERISTICHE TECNICHE

Alimentazione da 15Vdc a 60Vdc
 Temperatura di utilizzo da -25°C a +40°C

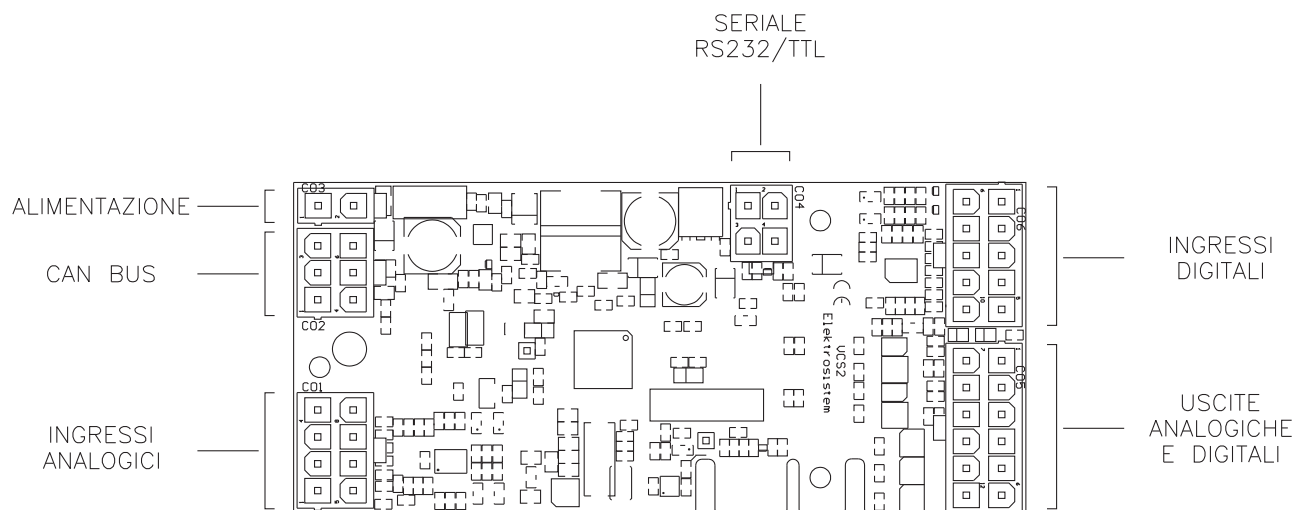
LED di segnalazione errore presente sul dispositivo e remotabile su connettore ingressi

Opzionali:

- display LCD alfanumerico retroilluminato da 8x2 caratteri con 3 pulsanti di gestione
- inclinometro a 3 assi

Sono possibili customizzazioni personalizzate Hardware e Software

CONNESSIONI



INGOMBRI MECCANICI E FORI DI MONTAGGIO

